

Matrîks Web Trader

Modül Ayarları

İçindekiler

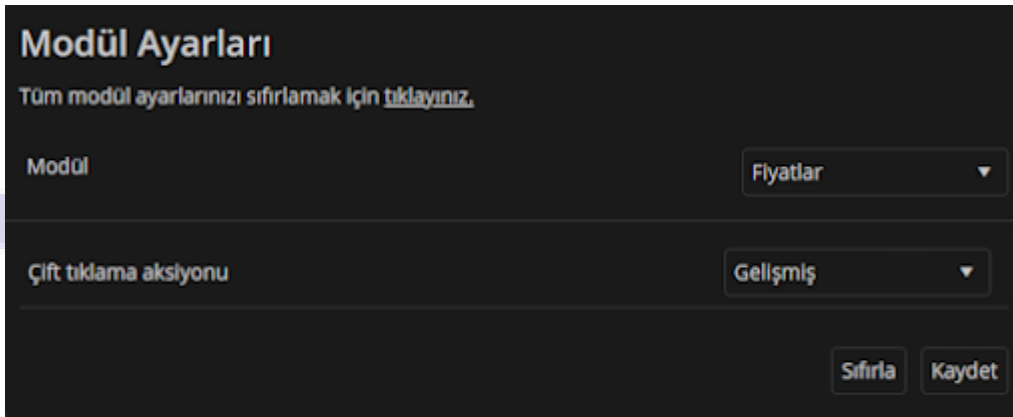
MODÜL AYARLARI	3
1-) Fiyatlar:	3
Çift Tıklama Aksiyonu	3
2-) Alarm Ekle:	4
Yayın Bildirimleri:.....	4
E-mail Bildirimleri:	4
3-) Aracı Kurum Dağılımı:.....	5
Filtre Açık:.....	5
Varsayılan Birim:.....	6
Gösterilecek Kurum Sayısı:	6
Pencere Başlığında Sembolü Göster:.....	7
4-) Aracı Hisse Kurum Dağılımı	8
Filtre Açık:.....	8
Varantları Dahil Et:	9
Varsayılan Sekme:	9
5-) Derinlik:	10
Derinlik Kademe Sayısı:	11
Alt Satırda Toplamı Göster:	12
Alt Satırda İstatistikleri Göster:	13
Pencere Başlığında Sembolü Göster:.....	14
6-) Emir Girişi:.....	15
Emir iletimi öncesinde onay sor:	15
Emir iletimi raporunu göster:	16
Pencere başlığında sembolü göster:.....	16
7-) Formasyon Analizi:.....	17
Filtre Açık:.....	17
Varsayılan Sekme:	18
8-) Haberler:	19
Haber Sayısı:	19
9-) Hızlı Al-Sat:	19
Emir iletimi öncesinde onay sor:	20
Emir iletimi raporunu göster:	20

Pencere başlığında sembolü göster:.....	21
10-) Hisse Takas Analizi:	21
Filtre Açık:.....	22
Pencere başlığında sembolü göster:.....	22
11-) Kademe Analizi:.....	23
Pencere başlığında sembolü göster:.....	23
12-) Kurum Takas Analizi:	24
Filtre Açık:.....	24
13-) Opsiyon İzleme:.....	25
Dayanak varlık verileri açık gelsin:.....	25
14-) Sembol Detay:.....	26
Fiyat bilgilerini gizle:	26
Pay senedi için mali bilgileri gizle	27
Opsiyon için opsiyon değerlerini gizle:.....	28
Varant için varant değerlerini gizle:	29
Pencere başlığında sembolü göster.....	30
15-) VİOP Emir Girişi:	31
Emir iletimi öncesinde onay sor:	31
Emir iletimi raporunu göster	32
Pencere başlığında sembolü göster:.....	32
16-) Varant Hesap Makinesi:	33
Pencere başlığında sembolü göster:.....	33
Sekme başlığında sembolü göster:	33
17-) Opsiyon Hesap Makinesi:.....	34
Pencere başlığında sembolü göster:.....	34
Sekme başlığında sembolü göster:.....	34
Pencere başlığında sembolü göster.....	35
19-) Sermaye Arttırımı.....	36

MODÜL AYARLARI

Öncelikle "Modül" kavramından başlayalım. Uygulama içerisindeki Derinlik, Aracı Kurum Dağılımı, Aracı Kurum İşlem Hacimleri vs bu gibi tüm ekranlara Modül diyebiliriz. Haliyle "Modül Ayarları" kavramı da bu ekranların ayarları ile ilgili. Biz bu başlık altında ayar yapılabilen tüm modüllerle ilgili hangi ayar ne işe yarar bunu açıklayacağız.

1-) Fiyatlar: Fiyat pencerelerinde yapılabilecek modül ayarlarını ifade eder. Burada yapabileceğimiz tek ayar var, o da çift tıklama aksiyonu.

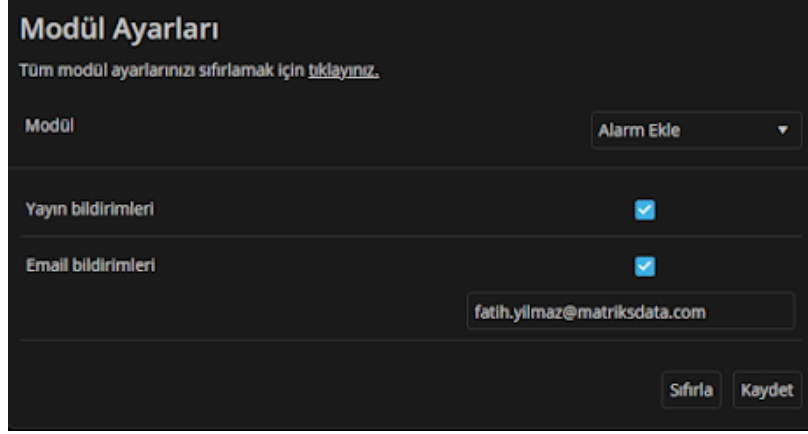


Çift Tıklama Aksiyonu: Fiyat penceresindeki hissenin ilgili kolonlarına tıkladığımızda karşımıza açılacak olan pop-out modülü ayarlayabiliriz. Şuanda aşağıdaki ekranda "Gelişmiş" seçeneği işaretli. Bunun anlamı; Son fiyata tıklayınca Derinlik, Alış-Satış kolonlarına tıklayınca Emir Giriş, %fark ve Miktar kolonlarına tıklayınca ise Sembol Detay modüllerinin açılmasıdır.

Sembol	Son	Alış	Satış	%Fa...	Miktar
MTRKS	31,18	31,18	31,20	1,30	244.637

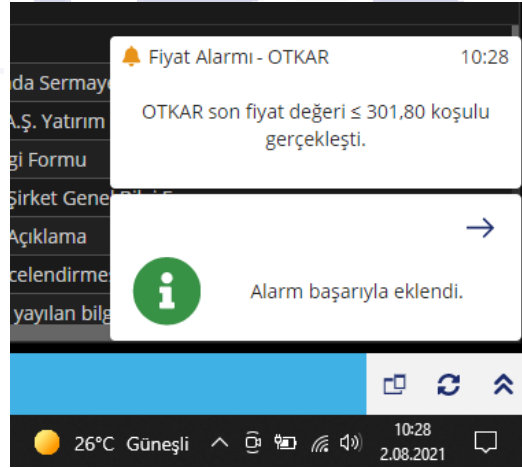
Biz burada çift tıklama aksiyonunu değiştirip istediğimiz modülü seçebiliriz. Farz edelim ki Derinlik seçtik ve kaydettik. Bu işlemten sonra hissenin hangi kolonuna tıklarsak tıklayalım karşımıza Derinlik modülü açılacaktır.

2-) Alarm Ekle: Alarm ekleme ekranında yapılabilecek modül ayarlarını ifade eder. Burada yapabileceğimiz iki ayar var; Yayın Bildirimleri ve E-mail Bildirimleri.



Yayın Bildirimleri: Alarm gerçekleştiğinde uygulama içerisinde sağ alt köşede bildirim gözüktür. Burada mavi kutunun işaretli olmasının anlamı ise alarm kurarken yayın bildirimini alarmı kurabilmenizi aktif hale getirdiğinizi gösterir.

MATDAXSweb



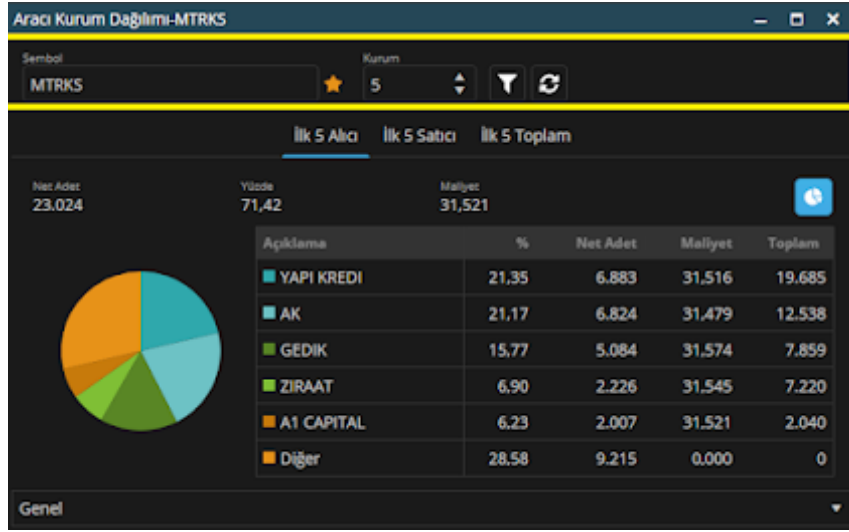
E-mail Bildirimleri: Alarm gerçekleştiğinde mail adresimize mail olarak bildirim gelir. Burada mavi kutunun işaretli olması ve alt tarafında mail adresimizi girip kaydetmiş olmamız, mail alarmı kurabilmenizi aktif hale getirdiğinizi gösterir.



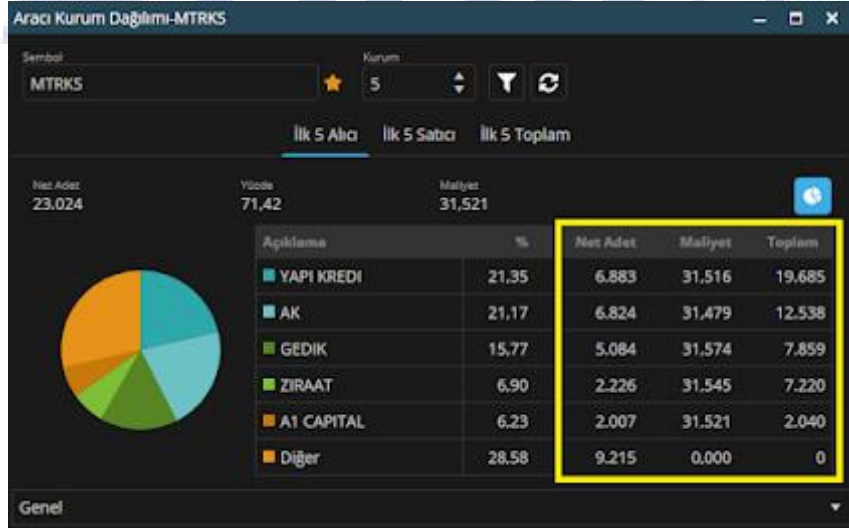
3-) Aracı Kurum Dağılımı: Aracı kurum dağılımı modülünde yapılabilecek modül ayarlarını ifade eder. Burada yapabileceğimiz dört ayar var; Filtre Açık, Varsayılan Birim, Gösterilecek kurum sayısı ve Pencere başlığında sembolü göster.



Filtre Açık: Aracı Kurum Dağılımı modülünü açtığımızda filtre seçeneklerinin açık olarak gelip gelmemesinin ayarlayabileceğimiz seçenektir. Eğer bu seçeneği seçili hale getirirsek aracı kurum dağılımı modülünü açtığımızda filtre aşağıdaki görseldeki sarı renk ile işaretli alandaki gibi açık gelecektir.

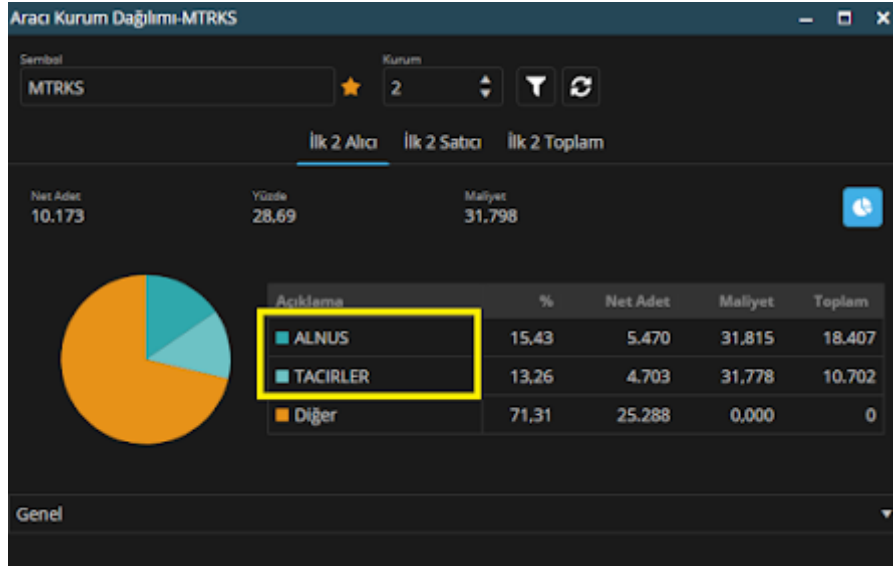


Varsayılan Birim: Aracı Kurum Dağılımı modülünü açtığımızda kurumların işlemlerini adet(lot) bazında mı yoksa TL bazında mı görmek istediğimizi bu alandan ayarlayabiliriz. TL seçersek toplam TL miktarlar gösterilir, Adet seçersek adet(lot) miktarı gösterilir. Aşağıdaki sarı renk ile gösterilen alanda adet gösterim örneği mevcuttur.

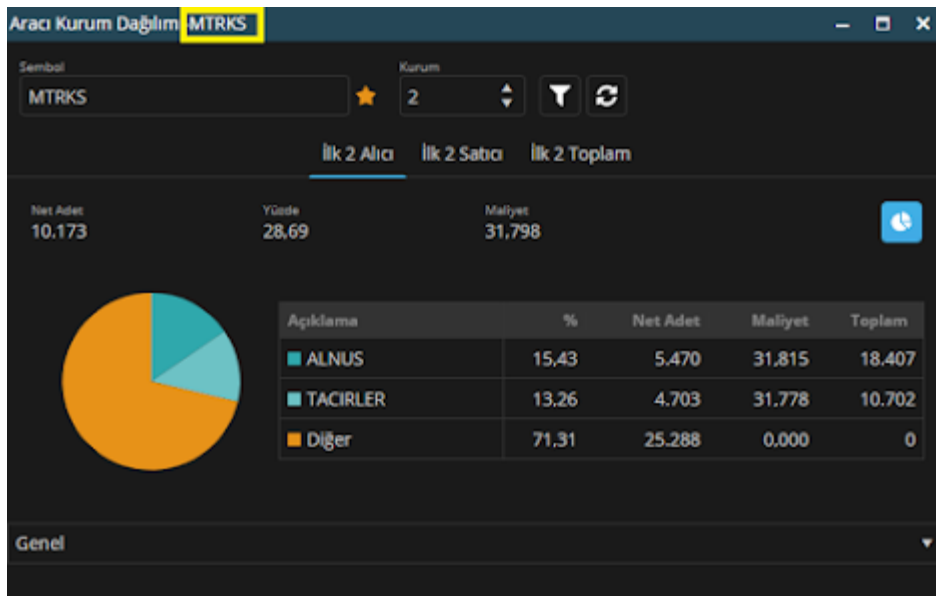


Gösterilecek Kurum Sayısı: Aracı Kurum Dağılımı modülünü açtığımızda gösterilen kurum sayısını bu alandan ayarlayabiliriz. Bu alanda kaç kurum gösterileceğini seçersek, aracı kurum dağılımı modülünü açtığımızda da seçtiğimiz sayı kadar kurum işlemi karşımıza gelecektir. Biz

örnek olması adına aşağıdaki görselde sarı kutu içerisine alınan alanda 2 kurum olarak ayarladık.



Pencere Başlığında Sembolü Göster: Aracı Kurum Dağılımı modülünü açtığımızda pencere başlığında ilgili hissenin adının yazıp yazmamasını belirleyebileceğimiz seçenektir. Bu seçenek işaretli olursa pencere başlığında ilgili hissenin adı da yazar, işaretli olmazsa pencere başlığında sadece Aracı Kurum Dağılımı yazar. Biz örnek olması için aşağıdaki görselde sarı kutu içerisine alınan alanda ilgili hissenin adı gözükecek şekilde ayarladık.



4-) Aracı Hisse Kurum Dağılımı: Aracı hisse kurum dağılımı modülünde yapılabilecek modül ayarlarını ifade eder. Burada yapabileceğimiz üç ayar var; Filtre Açık, Varsayılan Birim, Gösterilecek kurum sayısı ve Pencere başlığında sembolü göster.

Modül Ayarları

Tüm modül ayarlarınızı sıfırlamak için [tıklayınız](#).

Modül Aracı Kurum Hisse Dağı

Filtre açık

Varantları dahil et

Varsayılan sekme Hisse dağılımı İşlem özeti

Sıfırla Kaydet

Filtre Açık: Aracı Kurum Hisse Dağılımı modülünü açtığımızda filtre seçeneklerinin açık olarak gelip gelmemesinin ayarlayabileceğimiz seçenektir. Eğer bu seçeneği seçili hale getirirsek aracı kurum dağılımı modülünü açtığımızda filtre aşağıdaki görseldeki sarı renk ile işaretli alandaki gibi açık gelecektir.

Aracı Kurum Hisse Dağılımı X

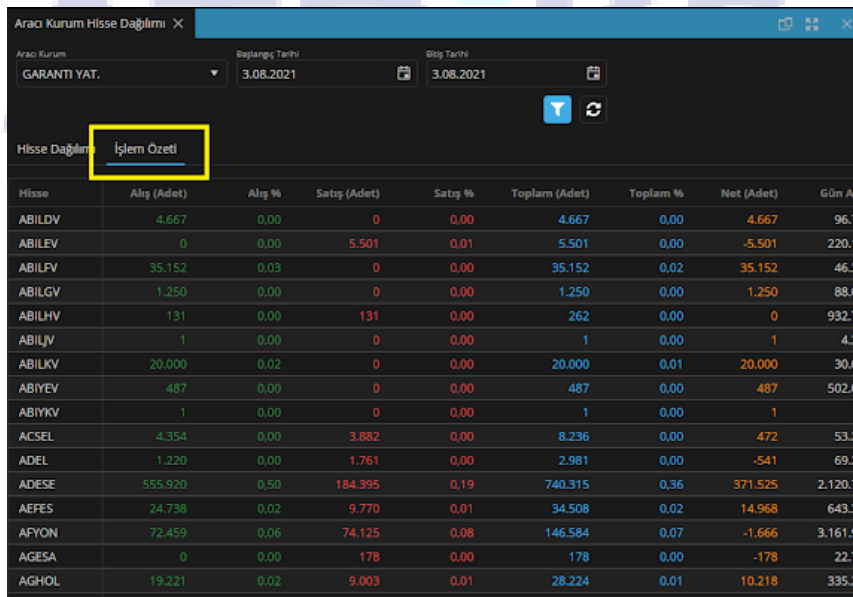
Aracı Kurum: GARANTİ YAT. Başlangıç Tarihi: 3.08.2021 Bitiş Tarihi: 3.08.2021

Filtre Açık İşlem Özeti

Hisse	Son	Alış (TL)	A. Maliyet	Satış (TL)	S. Maliyet	Toplam	Net (TL)	N. Maliyet
ACSEL	16,44	71.675	16,46	63.429	16,45	135.104	8.245	16.556
ADEL	24,60	21.924	24,33	42.424	24,38	64.348	-20.500	24.435
ADESE	1,23	681.313	1,23	176.511	1,22	857.824	504.802	1.228
AEFES	22,38	520.349	22,45	218.676	22,38	739.025	301.673	22.488
AFYON	3,84	250.543	3,83	279.147	3,82	529.690	-28.604	3.756
AGESA	17,99	0	0,00	3.212	18,04	3.212	-3.212	18.037
AGHOL	23,82	453.570	23,71	214.034	23,77	667.604	239.535	23.656
AGYO	3,21	840.163	3,10	1.593.915	3,13	2.434.078	-753.752	3.172
AKBNK	5,37	20.708.955	5,32	25.097.694	5,34	45.806.649	-4.388.739	5.405
AKCNS	15,00	826.225	14,96	244.595	14,91	1.070.820	581.629	14.983
AKENR	1,66	492.277	1,66	306.940	1,65	799.217	185.336	1.688
AKFGY	2,08	107.518	2,15	31.342	2,09	138.860	76.176	2.183
AKGRT	7,98	53.979	7,96	16.358	7,95	70.337	37.622	7.958
AKMGY	39,82	19.305	39,80	1.860	39,58	21.165	17.445	39.829

Varantları Dahil Et: Aracı Kurum Hisse Dağılımı modülünü açtığımızda kurumun yaptığı işlemlere varantların dahil edilmesini ya da edilmemesini belirleyebileceğimiz seçenektir.

Varsayılan Sekme: Aracı Kurum Hisse Dağılımı modülünü açtığımızda kurum ile ilgili iki sekme mevcut. Bir tanesi Hisse Dağılımı bir tanesi İşlem Özeti. Biz buradaki seçenek ile birlikte, modülü açtığımızda karşımıza hangi seçeneğin otomatik olarak geleceğini ayarlayabiliyoruz. Biz örnek olması adına aşağıdaki görselde İşlem Özeti seçeneğini gösterdik.



Hisse	Alış (Adet)	Alış %	Satış (Adet)	Satış %	Toplam (Adet)	Toplam %	Net (Adet)	Gün Ad
ABILDV	4.667	0,00	0	0,00	4.667	0,00	4.667	96,7
ABILEV	0	0,00	5.501	0,01	5.501	0,00	-5.501	220,1
ABILFV	35.152	0,03	0	0,00	35.152	0,02	35.152	46,3
ABILGV	1.250	0,00	0	0,00	1.250	0,00	1.250	88,0
ABILHV	131	0,00	131	0,00	262	0,00	0	932,7
ABILJV	1	0,00	0	0,00	1	0,00	1	4,2
ABILKV	20.000	0,02	0	0,00	20.000	0,01	20.000	30,0
ABIYEV	487	0,00	0	0,00	487	0,00	487	502,0
ABIYKV	1	0,00	0	0,00	1	0,00	1	
ACSEL	4.354	0,00	3.882	0,00	8.236	0,00	472	53,2
ADEL	1.220	0,00	1.761	0,00	2.981	0,00	-541	69,2
ADESE	555.920	0,50	184.395	0,19	740.315	0,36	371.525	2.120,1
AEFES	24.738	0,02	9.770	0,01	34.508	0,02	14.968	643,3
AFYON	72.459	0,06	74.125	0,08	146.584	0,07	-1.666	3.161,9
AGESA	0	0,00	178	0,00	178	0,00	-178	22,7
AGHOL	19.221	0,02	9.003	0,01	28.224	0,01	10.218	335,2

5-) Derinlik: Derinlik modülünde yapılabilecek modül ayarlarını ifade eder. Burada yapabileceğimiz dört ayar var; Derinlik kademe sayısı, Alt satırda toplamı göster, Alt satırda istatistikleri göster, Pencere başlığında sembolü göster.

Modül Ayarları

Tüm modül ayarlarınızı sıfırlamak için [tıklayınız](#).

Modül Derinlik

Derinlik kademe sayısı 7

Alt satırda toplamı göster

Alt satırda istatistikleri göster

Pencere başlığında sembolü göster

Sıfırla Kaydet

MATRANSweb

Derinlik Kademe Sayısı: Derinlik modülünü açtığımız ilgili sembolün(hissenin) görmek istediğimiz kademe sayısını ayarlayabileceğimiz alandır. Biz örnek olması adına 7 olarak seçtik.

Derinlik-MTRKS						
MTRKS		★	Son : 32,10	% Fark : 1,33		
Detay Bilgileri						
Gerçekleşen Adet	289.277,00	Ağırlıklı Ortalama	31,88			
Yüksek	32,20	Düşük	31,62			
Tavan	34,84	Taban	28,52			
Fark	0,42	% Fark	%1,33			
Önceki Gün Kapanış	31,68					
Derinlik						
Saat	Emir	Miktar	Alış	Satış	Miktar	
14:3...	2	2.000	(1) 32,08	32,10	2.610	
14:3...	2	1.001	(2) 32,06	32,12	276	
14:3...	3	1.920	(3) 32,04	32,14	645	
14:2...	1	250	(4) 32,02	32,16	1.166	
14:2...	2	1.003	(5) 32,00	32,18	2.638	
14:2...	2	1.039	(6) 31,98	32,20	9.354	
14:2...	2	1.670	(7) 31,96	32,22	679	
14:3...	20	10.752	32,005	32,178	17.822	
		56.025	31,49	33,66	174.990	
Gerçekleşen İşlemler						
Fiyat	Mik...	Alıcı	Satıcı			
32,10	1	GARANTI	HALK			
32,08	350	GLOBAL	YATIRIM FINA...			
32,08	650	GLOBAL	BANK OF AME...			
32,08	1000	GLOBAL	YAPI KREDI			
32,08	439	GLOBAL	YAPI KREDI			

Alt Satırda Toplamı Göster: Derinlik modülünü açtığımız ilgili sembolün(hissenin) ekranda gösterilen kademelerinin toplamınının gösterilip gösterilmemesini seçebileceğimiz ayardır.

Derinlik-MTRKS

MTRKS ★ Son : 32,10 % Fark : 1,33

Detay Bilgileri

Gerçekleşen Adet	289.277,00	Ağırlıklı Ortalama	31,88
Yüksek	32,20	Düşük	31,62
Tavan	34,84	Taban	28,52
Fark	0,42	% Fark	%1,33
Önceki Gün Kapanış	31,68		

Derinlik

Saat	Emir	Miktar	Alış	Satış	Miktar
14:3...	2	2.000	32,08	32,10	2.610
14:3...	2	1.001	32,06	32,12	276
14:3...	3	1.920	32,04	32,14	645
14:2...	1	250	32,02	32,16	1.166
14:2...	2	1.003	32,00	32,18	2.638
14:2...	2	1.039	31,98	32,20	9.354
14:2...	2	1.670	31,96	32,22	679
14:3...	20	10.752	32,005	32,178	17.822
		56.025	31,49	33,66	174.990

Gerçekleşen İşlemler

Fiyat	Mik...	Alıcı	Satıcı
32,10	1	GARANTI	HALK
32,08	350	GLOBAL	YATIRIM FINA...
32,08	650	GLOBAL	BANK OF AME...
32,08	1000	GLOBAL	YAPI KREDİ
32,08	439	GLOBAL	YAPI KREDİ

Alt Satırda İstatistikleri Göster: Derinlik modülünü açtığımız ilgili sembolün(hissenin) ekranda gösterilen kademelerinin oluşturduğu istatistiklerin gösterilip gösterilmemesini seçebileceğimiz ayardır.

Derinlik-MTRKS

MTRKS ★ Son : 32,10 % Fark : 1,33

Detay Bilgileri

Gerçekleşen Adet	289.277,00	Ağırlıklı Ortalama	31,88
Yüksek	32,20	Düşük	31,62
Tavan	34,84	Taban	28,52
Fark	0,42	% Fark	%1,33
Önceki Gün Kapanış	31,68		

Derinlik

Saat	Emir	Miktar	Alış	Satış	Miktar
14:3...	2	2.000	32,08	32,10	2.610
14:3...	2	1.001	32,06	32,12	276
14:3...	3	1.920	32,04	32,14	645
14:2...	1	250	32,02	32,16	1.166
14:2...	2	1.003	32,00	32,18	2.638
14:2...	2	1.039	31,98	32,20	9.354
14:2...	2	1.670	31,96	32,22	679
14:3...	20	10.752	32,005	32,178	17.822
		56.025	31,49	33,66	174.990

Gerçekleşen İşlemler

Fiyat	Mik...	Alıcı	Satıcı
32,10	1	GARANTI	HALK
32,08	350	GLOBAL	YATIRIM FINA...
32,08	650	GLOBAL	BANK OF AME...
32,08	1000	GLOBAL	YAPI KREDİ
32,08	420	GLOBAL	YAPI KREDİ

Pencere Başlığında Sembolü Göster: Derinlik modülünü açtığımızda pencere başlığında ilgili hissenin adının yazıp yazmamasını belirleyebileceğimiz seçenektir. Bu seçenek işaretli olursa pencere başlığında ilgili hissenin adı da yazar, işaretli olmazsa pencere başlığında sadece Derinlik yazar. Biz örnek olması için aşağıdaki görselde sarı kutu içerisine alınan alanda ilgili hissenin adı gözükecek şekilde ayarladık.

Gerçekleşen Adet		289,277,00	Ağırlıklı Ortalama		31,88
Yüksek	32,20	Düşük	31,62		
Tavan	34,84	Taban	28,52		
Fark	0,42	% Fark	%1,33		
Önceki Gün Kapanış	31,68				
Derinlik					
Saat	Emir	Miktar	Alış	Satış	Miktar
14:3...	2	2.000	32,08	32,10	2.610
14:3...	2	1.001	32,06	32,12	276
14:3...	3	1.920	32,04	32,14	645
14:2...	1	250	32,02	32,16	1.166
14:2...	2	1.003	32,00	32,18	2.638
14:2...	2	1.039	31,98	32,20	9.354
14:2...	2	1.670	31,96	32,22	679
14:3...	20	10.752	32,005	32,178	17.822
		56.025	31,49	33,66	174.990
Gerçekleşen İşlemler					
Fiyat	Mik...	Alıcı	Satıcı		
32,10	1	GARANTI	HALK		
32,08	350	GLOBAL	YATIRIM FINA...		
32,08	650	GLOBAL	BANK OF AME...		
32,08	1000	GLOBAL	YAPI KREDI		
32,08	439	GLOBAL	YAPI KREDI		

6-) Emir Girişi: Emir Girişi modülünde yapılabilecek modül ayarlarını ifade eder. Burada yapabileceğimiz üç ayar var; Emir iletimi öncesinde onay sor, Emir iletimi raporunu göster, Pencere başlığında sembolü göster.

Modül Ayarları

Tüm modül ayarlarınızı sıfırlamak için [tıklayınız](#).

Modül Emir Girişi

Emir iletimi öncesinde onay sor	<input checked="" type="checkbox"/>
Emir iletimi raporunu göster	<input checked="" type="checkbox"/>
Pencere başlığında sembolü göster	<input checked="" type="checkbox"/>

Sıfırla Kaydet

Emir iletimi öncesinde onay sor: Emir Girişi modülünü açtığımız emiri iletmeye önce onay sorup, sormama ayarını yapabileceğimiz seçenektir. Bu seçenek işaretli olduğu takdirde emir iletilmeden onay ekranı karşınıza gelecektir.

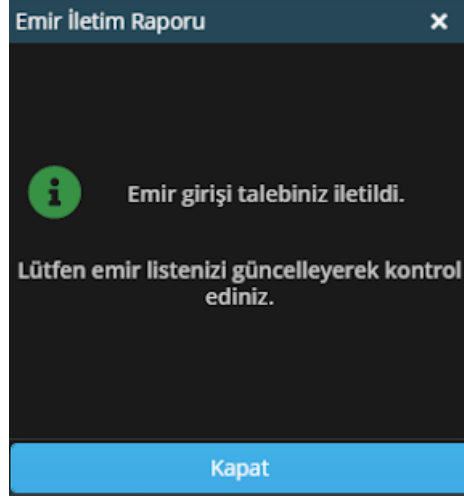
Emir Girişi

Hesap	825172
Sembol	MTRKS
İşlem	Alış
Miktar	1
Emir Tipi	Limit
Fiyat	32,32
Geçerlilik	Günlük
Tutar	32,32

! Alış emri talebiniz iletilecektir. İşleminizi onaylıyor musunuz?

Vazgeç Tamam

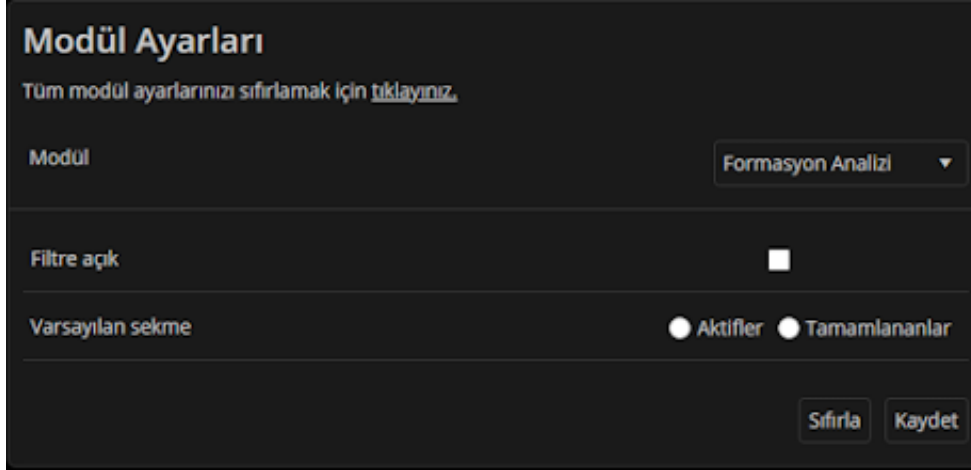
Emir iletimi raporunu göster: Emir Girişi modülünü açtığımız ve emri ilettikten sonra karşımıza emrin iletildiğine dair çıkan mesajın gösterilip gösterilmemesini ayarlayabileceğimiz seçenektir.. Bu seçenek işaretli olduğu takdirde emir iletildikten sonra karşımıza iletim raporu çıkacaktır.



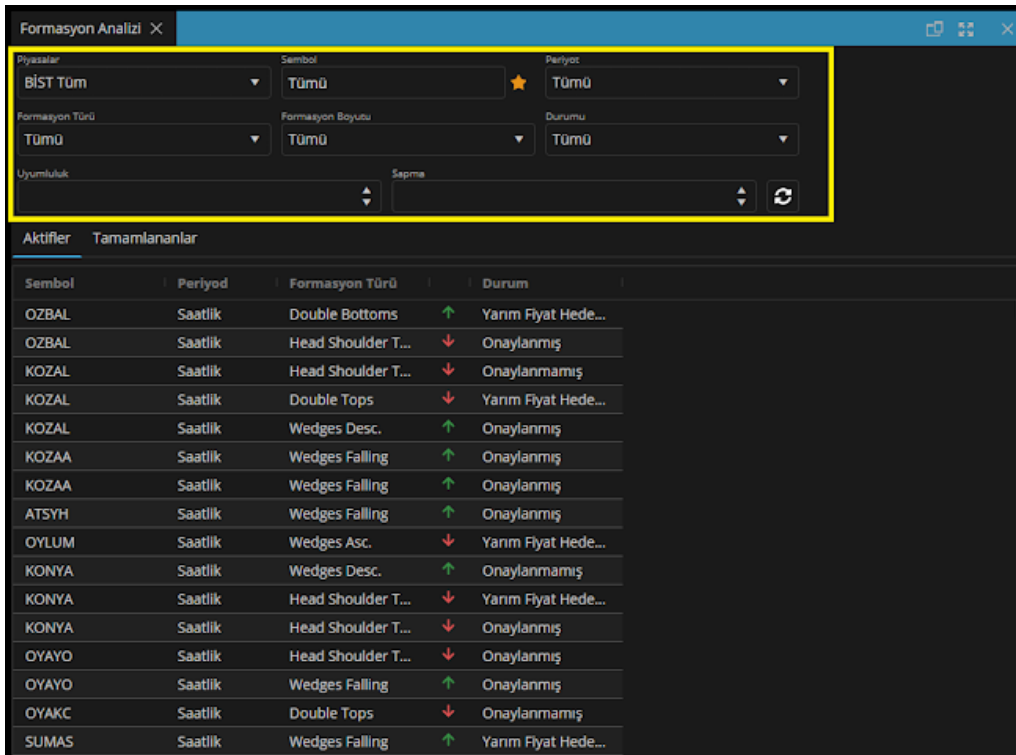
Pencere başlığında sembolü göster: Emir Girişi modülünü açtığımızda pencere başlığında ilgili hissenin adının yazıp yazmamasını belirleyebileceğimiz seçenektir. Bu seçenek işaretli olursa pencere başlığında ilgili hissenin adı da yazar, işaretli olmazsa pencere başlığında sadece Emir Girişi yazar. Biz örnek olması için aşağıdaki görselde sarı kutu içerisinde alınan alanda ilgili hissenin adı gözükecek şekilde ayarladık.



7-) Formasyon Analizi: Formasyon Analizi modülünde yapılabilecek modül ayarlarını ifade eder. Burada yapabileceğimiz iki ayar var; Filtre açık, Varsayılan sekme.

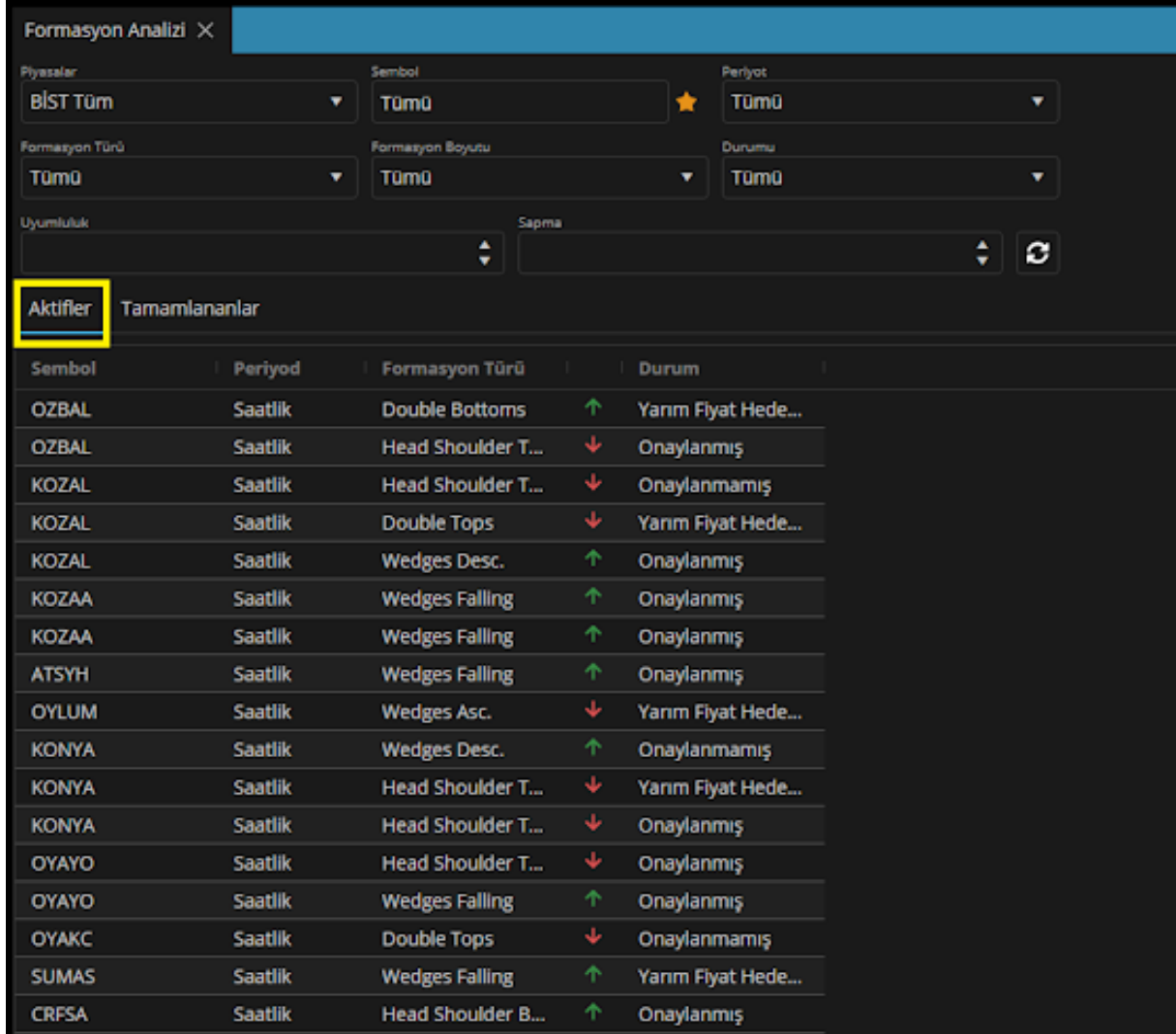


Filtre Açık: Formasyon Analizi modülünü açtığımızda filtre seçeneklerinin açık olarak gelip gelmemesinin ayarlayabileceğimiz seçenektir. Eğer bu seçeneği seçili hale getirirsek aracı kurum dağılımı modülünü açtığımızda filtre aşağıdaki görseldeki sarı renk ile işaretli alandaki gibi açık gelecektir



Sembol	Periyot	Formasyon Türü	Durum
OZBAL	Saatlik	Double Bottoms	Yarım Fiyat Hede...
OZBAL	Saatlik	Head Shoulder T...	Onaylanmış
KOZAL	Saatlik	Head Shoulder T...	Onaylanmamış
KOZAL	Saatlik	Double Tops	Yarım Fiyat Hede...
KOZAL	Saatlik	Wedges Desc.	Onaylanmış
KOZAA	Saatlik	Wedges Falling	Onaylanmış
KOZAA	Saatlik	Wedges Falling	Onaylanmış
ATSYH	Saatlik	Wedges Falling	Onaylanmış
OYLUM	Saatlik	Wedges Asc.	Yarım Fiyat Hede...
KONYA	Saatlik	Wedges Desc.	Onaylanmamış
KONYA	Saatlik	Head Shoulder T...	Yarım Fiyat Hede...
KONYA	Saatlik	Head Shoulder T...	Onaylanmış
OYAYO	Saatlik	Head Shoulder T...	Onaylanmış
OYAYO	Saatlik	Wedges Falling	Onaylanmış
OYAKC	Saatlik	Double Tops	Onaylanmamış
SUMAS	Saatlik	Wedges Falling	Yarım Fiyat Hede...

Varsayılan Sekme: Formasyon Analizi modülünü açtığımızda karşımıza iki sekme mevcuttur. Aktifler ve Tamamlananlar. Bu ayar ile birlikte Formasyon Analizi modülünü ilk açışımızda karşımıza bu iki seçeneğin hangisinin açık geleceğini seçebiliriz. Biz örnek olması için Aktifler seçtik.



Formasyon Analizi X

Piyasalar: BİST Tüm Sembol: Tüm Periyot: Tüm

Formasyon Türü: Tüm Formasyon Boyutu: Tüm Durumu: Tüm

Uyumluluk: Sapma

Aktifler Tamamlananlar

Sembol	Periyod	Formasyon Türü	Durum
OZBAL	Saatlik	Double Bottoms	Yarım Fiyat Hede...
OZBAL	Saatlik	Head Shoulder T...	Onaylanmış
KOZAL	Saatlik	Head Shoulder T...	Onaylanmamış
KOZAL	Saatlik	Double Tops	Yarım Fiyat Hede...
KOZAL	Saatlik	Wedges Desc.	Onaylanmış
KOZAA	Saatlik	Wedges Falling	Onaylanmış
KOZAA	Saatlik	Wedges Falling	Onaylanmış
ATSYH	Saatlik	Wedges Falling	Onaylanmış
OYLUM	Saatlik	Wedges Asc.	Yarım Fiyat Hede...
KONYA	Saatlik	Wedges Desc.	Onaylanmamış
KONYA	Saatlik	Head Shoulder T...	Yarım Fiyat Hede...
KONYA	Saatlik	Head Shoulder T...	Onaylanmış
OYAYO	Saatlik	Head Shoulder T...	Onaylanmış
OYAYO	Saatlik	Wedges Falling	Onaylanmış
OYAKC	Saatlik	Double Tops	Onaylanmamış
SUMAS	Saatlik	Wedges Falling	Yarım Fiyat Hede...
CRFSA	Saatlik	Head Shoulder B...	Onaylanmış

8-) Haberler: Haberler modülünde yapılabilecek modül ayarlarını ifade eder. Burada yapabileceğimiz tek ayar var, o da haber sayısı.

Modül Ayarları

Tüm modül ayarlarınızı sıfırlamak için [tıklayınız.](#)

Modül	Haberler
Haber sayısı	500

Sıfırla

Haber Sayısı: Haberler modülünde geçmişe yönelik kaç haberi gösterebileceğimizi ifade eder.

9-) Hızlı Al-Sat: Hızlı Al-Sat modülünde yapılabilecek modül ayarlarını ifade eder. Burada yapabileceğimiz üç adet ayar vardır. Emir iletimi öncesinde onay sor, Emir iletimi raporunu göster, Pencere başlığında sembolü göster.

Modül Ayarları

Tüm modül ayarlarınızı sıfırlamak için [tıklayınız.](#)


Modül	Hızlı Al-Sat
Emir iletimi öncesinde onay sor	<input checked="" type="checkbox"/>
Emir iletimi raporunu göster	<input checked="" type="checkbox"/>
Pencere başlığında sembolü göster	<input checked="" type="checkbox"/>

Sıfırla Kaydet

Emir iletimi öncesinde onay sor: Hızlı Al-Sat modülünü açtığımız emiri iletmeden önce onay sorup, sormama ayarını yapabileceğimiz seçenektir. Bu seçenek işaretli olduğu takdirde emir iletilmeden onay ekranı karşınıza gelecektir.

Emir Girişi ×


Hesap	825172
Sembol	MTRKS
İşlem	Alış
Miktar	1
Emir Tipi	Piyasa
Fiyat	0,00
Geçerlilik	Kalanı iptal et
Tutar	0,00

 Alış emri talebiniz iletilecektir. İşleminizi onaylıyor musunuz?

Vazgeç Tamam

Emir iletimi raporunu göster: Hızlı Al-Sat modülünü açtığımız ve emri ilettikten sonra karşımıza emrin iletildiğine dair çıkan mesajın gösterilip gösterilmemesini ayarlayabileceğimiz seçenektir.. Bu seçenek işaretli olduğu takdirde emir iletdikten sonra karşımıza iletim raporu çıkacaktır.

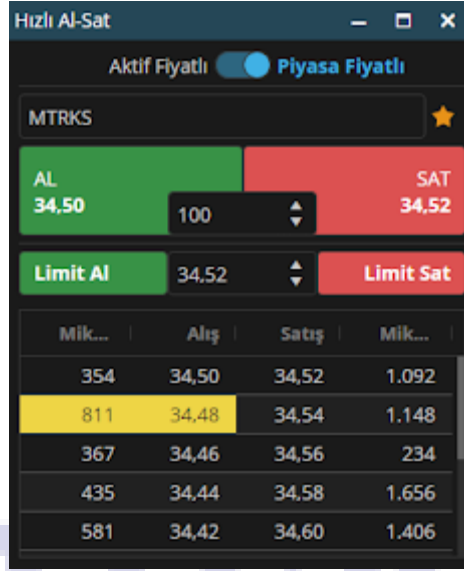
Emir İletim Raporu ×

 Emir girişi talebiniz iletildi.

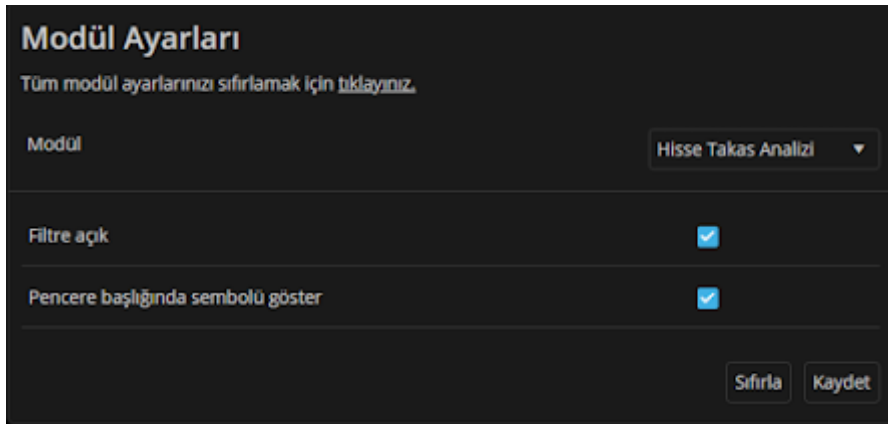
Lütfen emir listenizi güncelleyerek kontrol ediniz.

Kapat

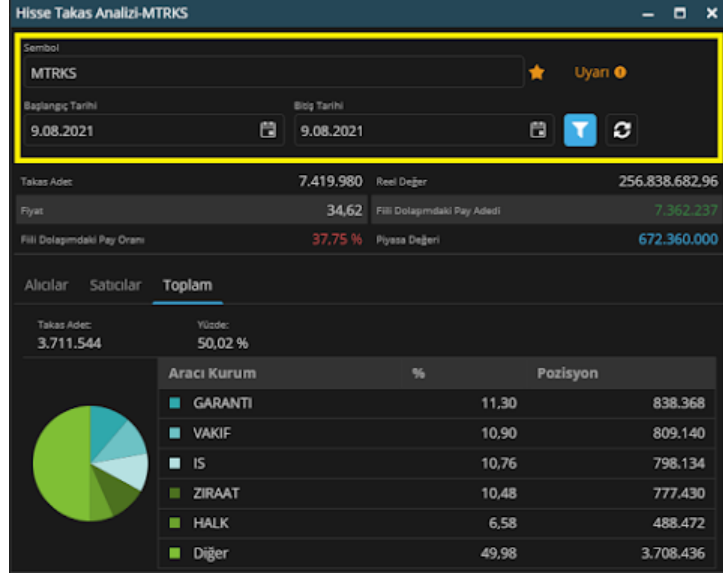
Pencere başlığında sembolü göster: Hızlı Al-Sat modülünü açtığımızda pencere başlığında ilgili hissenin adının yazıp yazmamasını belirleyebileceğimiz seçenektir. Bu seçenek işaretli olursa pencere başlığında ilgili hissenin adı da yazar, işaretli olmazsa pencere başlığında sadece Hızlı Al-Sat yazar. Biz örnek olması için aşağıdaki görselde başlıkta hissenin adı gözükmecek şekilde ayarladık.



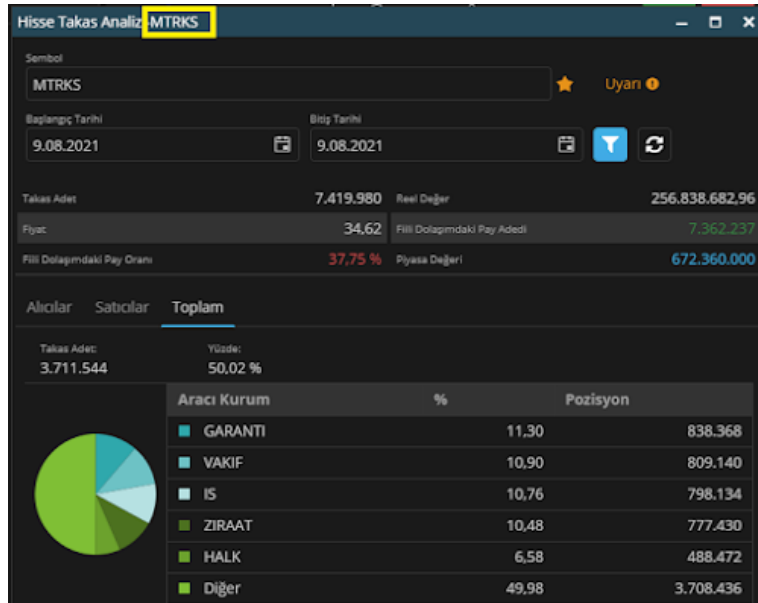
10-) Hisse Takas Analizi: Hızlı Al-Sat modülünde yapılabilecek modül ayarlarını ifade eder. Burada yapabileceğimiz iki adet ayar vardır. Filtre açık ve Pencere başlığında sembolü göster.



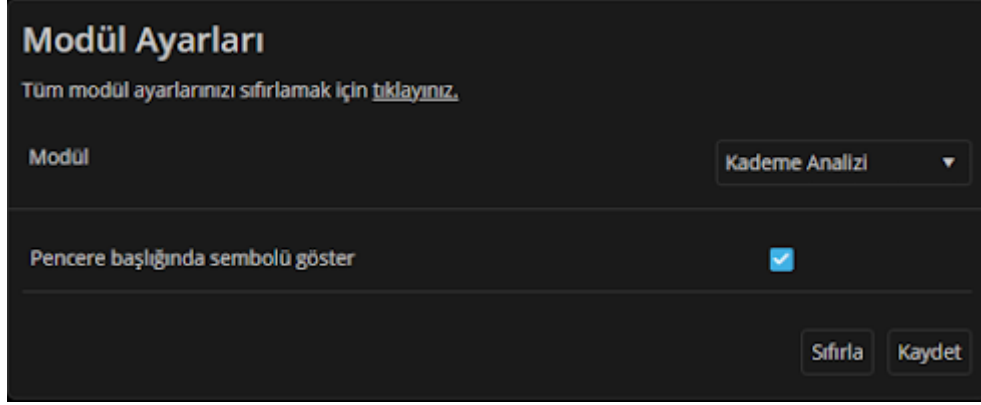
Filtre Açık: Hisse Takas Analizi modülünü açtığımızda filtre seçeneklerinin açık olarak gelip gelmemesinin ayarlayabileceğimiz seçenektir. Eğer bu seçeneği seçili hale getirirsek Hisse Takas Analizi modülünü açtığımızda filtre aşağıdaki görseldeki sarı renk ile işaretli alandaki gibi açık gelecektir.



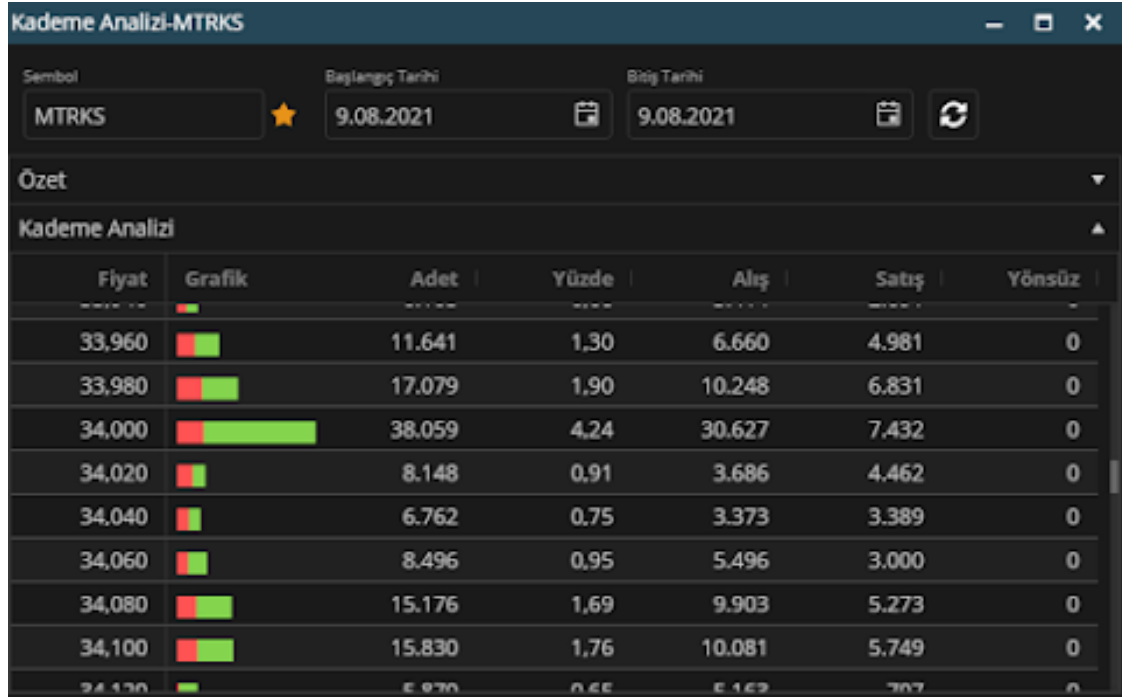
Pencere başlığında sembolü göster: Hisse Takas Analizi modülünü açtığımızda pencere başlığında ilgili hissenin adının yazıp yazmamasını belirleyebileceğimiz seçenektir. Bu seçenek işaretli olursa pencere başlığında ilgili hissenin adı da yazar, işaretli olmazsa pencere başlığında sadece Hisse Takas Analizi yazar. Biz örnek olması için aşağıdaki görselde sarı kutu içerisinde alınan alanda ilgili hissenin adı gözükecek şekilde ayarladık.



11-) Kademe Analizi: Kademe Analizi modülünde yapılabilecek modül ayarlarını ifade eder. Burada yapabileceğimiz iki adet ayar vardır. Pencere başlığında sembolü göster.



Pencere başlığında sembolü göster: Kademe Analizi modülünü açtığımızda pencere başlığında ilgili hissenin adının yazıp yazmamasını belirleyebileceğimiz seçenektir. Bu seçenek işaretli olursa pencere başlığında ilgili hissenin adı da yazar, işaretli olmazsa pencere başlığında sadece Kademe Analizi yazar. Biz örnek olması için aşağıdaki görselde sarı kutu içerisine alınan alanda ilgili hissenin adı gözükecek şekilde ayarladık.



Fiyat	Grafik	Adet	Yüzde	Alış	Satış	Yönsüz
33,960		11.641	1,30	6.660	4.981	0
33,980		17.079	1,90	10.248	6.831	0
34,000		38.059	4,24	30.627	7.432	0
34,020		8.148	0,91	3.686	4.462	0
34,040		6.762	0,75	3.373	3.389	0
34,060		8.496	0,95	5.496	3.000	0
34,080		15.176	1,69	9.903	5.273	0
34,100		15.830	1,76	10.081	5.749	0
34,120		8.970	0,65	5.163	3.807	0

12-) Kurum Takas Analizi: Kurum Takas Analizi modülünde yapılabilecek modül ayarlarını ifade eder. Burada yapabileceğimiz bir adet ayar vardır. Filtre açık.

Modül Ayarları

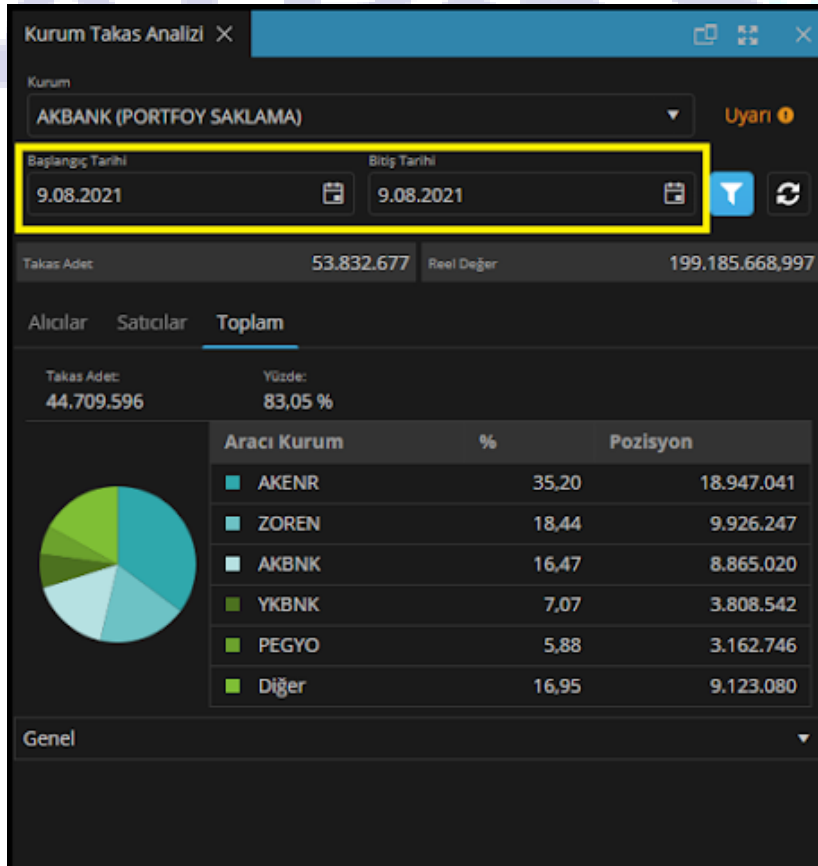
Tüm modül ayarlarınızı sıfırlamak için [tıklayınız](#).

Modül Kurum Takas Analizi

Filtre açık

Sıfırla Kaydet

Filtre Açık: Kurum Takas Analizi modülünü açtığımızda filtre seçeneklerinin açık olarak gelip gelmemesinin ayarlayabileceğimiz seçenektir. Eğer bu seçeneği seçili hale getirirsek Kurum Takas Analizi modülünü açtığımızda filtre aşağıdaki görseldeki sarı renk ile işaretli alandaki gibi açık gelecektir.



13-) Opsiyon İzleme: Opsiyon izleme modülünde yapılabilecek modül ayarlarını ifade eder. Burada yapabileceğimiz bir adet ayar vardır. Dayanak varlık verileri açık gelsin.

Modül Ayarları

Tüm modül ayarlarınızı sıfırlamak için [tıklayınız.](#)

Modül Opsiyon İzleme

Dayanak varlık verileri açık gelsin

Sıfırla Kaydet

Dayanak varlık verileri açık gelsin: Opsiyon izleme modülünü açtığımızda, izlediğimiz opsiyonun (örnek: GARAN) dayanak varlığının canlı alış-satış-son fiyat bilgilerinin açık gelmesini ayarlayabileceğimiz seçenektir. Aşağıdaki görselde sarı kutu içerisinde gösterdik.

Opsiyon İzleme X

Dayanak + Vade Sonu

GARAN ▼ Eylül 2021 ▼

Alış 9,29 Satış 9,30 Son 9,30

Alım Hakkı			Satım Hakkı	
Fiyat	Miktar	Kul. Fyt.	Miktar	Fiyat
		7,20		0,00
				0,00
		7,40		0,00
				0,00
		7,60		0,00
				0,00
		7,80		0,00
				0,00
		8,00		0,00
				0,00
0,00		8,20		0,00
0,00				0,00
0,00	0	8,40	0	0,00
0,00	0		0	0,00
0,00	0	8,60	0	0,00
0,00	0		0	0,00
0,00	0	8,80	0	0,00
0,00	0		0	0,00
0,00	0	9,00	10	0,06
0,00	0		10	0,21
0,44	10	9,20	10	0,12
0,59	10		10	0,27
0,33	10	9,40	10	0,20
0,48	10		10	0,35
0,23	10	9,60	10	0,30
0,38	10		10	0,45
0,15	10	9,80		0,00
0,30	10			0,00
0,00	0	10,00		
0,00	0			
0,00		10,50		
0,00				
0,00		11,00		
0,00				
0,00		11,50		
0,00				
0,00		12,00		
0,00				

14-) Sembol Detay: Sembol Detay modülünde yapılabilecek modül ayarlarını ifade eder. Burada yapabileceğimiz beş adet ayar vardır. Fiyat bilgilerini gizle, Pay senedi için mali bilgileri gizle, Opsiyon için opsiyon değerlerini gizle, Varant için varant değerlerini gizle, Pencere başlığında sembolü göster.

Modül Ayarları

Tüm modül ayarlarınızı sıfırlamak için [tıklayınız.](#)

Modül: Sembol Detay

Fiyat bilgilerini gizle	<input checked="" type="checkbox"/>
Pay senedi için mali bilgileri gizle	<input checked="" type="checkbox"/>
Opsiyon için opsiyon değerlerini gizle	<input checked="" type="checkbox"/>
Varant için varant değerlerini gizle	<input checked="" type="checkbox"/>
Pencere başlığında sembolü göster	<input checked="" type="checkbox"/>

Sıfırla Kaydet

Fiyat bilgilerini gizle: Sembol Detay modülünü açtığımızda çıkan başlıklardan Fiyat Bilgileri verilerini kaldırılabileceğimiz/gösterebileceğimiz seçenektir. Eğer bu seçeneği işaretlersek aşağıda soldaki görselde soldaki ekrandaki gibi Fiyat Bilgileri olmayacaktır. Eğer bu seçeneği işaretlemezsek aşağıda sağdaki ekranda sarı kutu içerisinde alınan alandaki gibi Fiyat Bilgileri gösterilecektir.

Sembol Detay	Sembol Detay
Sembol: MTRKS	Sembol: MTRKS
Detay Bilgileri	Detay Bilgileri
Son: 34,46 %Fark: 4,17	Son: 34,46 %Fark: 4,17
Alg: 34,46 Adet: 612,00	Alg: 34,46 Adet: 612,00
Satış: 34,48 Hacim: 40.358.588,26	Satış: 34,48 Hacim: 40.358.588,26
Miktar: 1.170.428,00 Taban: 29,78	Miktar: 1.170.428,00 Taban: 29,78
Ağ. Ort.: 34,48 Tavan: 36,38	Ağ. Ort.: 34,48 Tavan: 36,38
Sembol Tanımı	Sembol Tanımı
Mali Veriler	Fiyat Bilgileri
Sermaye: 19.500.000,00 Piyasa Değeri: 671.970.000,00	Günlük Haftalık Aylık Yıllık
Net Kar: 8.989.646,00 Senet Sayısı: 7.361.250,00	%Fark: 4,17 Öncel: 33,08
F/K: 28,83 Dolaysımdaki Pay Yüzdesi: 37,75	Düşük: 33,08 Yüksek: 35,20
Period: 21-03	Mali Veriler
	Sermaye: 19.500.000,00 Piyasa Değeri: 671.970.000,00
	Net Kar: 8.989.646,00 Senet Sayısı: 7.361.250,00
	F/K: 28,83 Dolaysımdaki Pay Yüzdesi: 37,75
	Period: 21-03

Pay senedi için mali bilgileri gizle: Sembol Detay modülünü hisse senetleri için açtığımızda çıkan başlıklardan Mali Veriler bilgilerini kaldırabileceğimiz/gösterebileceğimiz seçenektir. Eğer bu seçeneği işaretlersek aşağıda soldaki görselde soldaki ekrandaki gibi Mali Veriler olmayacaktır. Eğer bu seçeneği işaretlemezsek aşağıda sağdaki ekranda sarı kutu içerisinde alınan alandaki gibi Mali Veriler gösterilecektir.

Sembol Detay				Sembol Detay			
Sembol				Sembol			
MTRKS				MTRKS			
★ Al Sat				★ Al Sat			
Detay Bilgileri				Detay Bilgileri			
Son	34,44	%Fark	4,11	Son	34,44	%Fark	4,11
Alış	34,44	Adet	11,00	Alış	34,44	Adet	11,00
Satış	34,46	Hacim	41.236.664,44	Satış	34,46	Hacim	41.236.664,44
Miktar	1.195.909,00	Taban	29,78	Miktar	1.195.909,00	Taban	29,78
Ağ.Ort.	34,48	Tavan	36,38	Ağ.Ort.	34,48	Tavan	36,38
Sembol Tanımı				Sembol Tanımı			
Fiyat Bilgileri				Fiyat Bilgileri			
Mali Veriler				Mali Veriler			
Sermaye	19.500.000,00	Piyasa Değeri	671.580.000,00	Sermaye	19.500.000,00	Piyasa Değeri	671.580.000,00
Net Kâr	8.989.646,00	Senet Sayısı	7.361.250,00	Net Kâr	8.989.646,00	Senet Sayısı	7.361.250,00
F/K	28,81	Dolağımdaki Pay Yüzdesi	37,75	F/K	28,81	Dolağımdaki Pay Yüzdesi	37,75
Period	21-03			Period	21-03		

Opsiyon için opsiyon değerlerini gizle: Sembol Detay modülünü opsiyon varlıklar için açtığımızda çıkan başlıklardan Opsiyon Değerleri bilgilerini kaldırabileceğimiz/gösterebileceğimiz seçenektir. Eğer bu seçeneği işaretlersek aşağıda soldaki görselde soldaki ekrandaki gibi Opsiyon Değerleri olmayacaktır. Eğer bu seçeneği işaretlemezsek aşağıda sağdaki ekranda sarı kutu içerisine alınan alandaki gibi Opsiyon Değerleri gösterilecektir.

The image shows two side-by-side screenshots of the 'Sembol Detay' (Symbol Details) window. The left window shows the 'Opsiyon Değerleri' (Option Values) section hidden, while the right window shows it visible and highlighted with a yellow box. Both windows display the same data for the symbol 'O_AKBNKE0821C5.00'.

Sembol Detay (Left Window - Hidden Option Values):

Sembol: O_AKBNKE0821C5.00

Detay Bilgileri

Son	0,00	Açık Poz.Değ.	0,00
Alış	0,00	Uzlaşma	0,52
Satış	0,00	Önceki Uz.	0,53
Adet	0,00	%Son-Uzl.D	
Hacim	0,00	%Uzl.Değ.	-1,89
Ağ.Ort.	0,00	Çarpan	100,00
Açık Poz.	0,00		

Sembol Tanımı

Fiyat Bilgileri

Günlük Haftalık Aylık Yıllık

%Fark	Önceki	0,00	
Düşük	0,00	Yüksek	0,00

Sembol Detay (Right Window - Visible Option Values):

Sembol: O_AKBNKE0821C5.00

Detay Bilgileri

Son	0,00	Açık Poz.Değ.	0,00
Alış	0,00	Uzlaşma	0,52
Satış	0,00	Önceki Uz.	0,53
Adet	0,00	%Son-Uzl.D	
Hacim	0,00	%Uzl.Değ.	-1,89
Ağ.Ort.	0,00	Çarpan	100,00
Açık Poz.	0,00		

Sembol Tanımı

Fiyat Bilgileri

Günlük Haftalık Aylık Yıllık

%Fark	Önceki	0,00	
Düşük	0,00	Yüksek	0,00

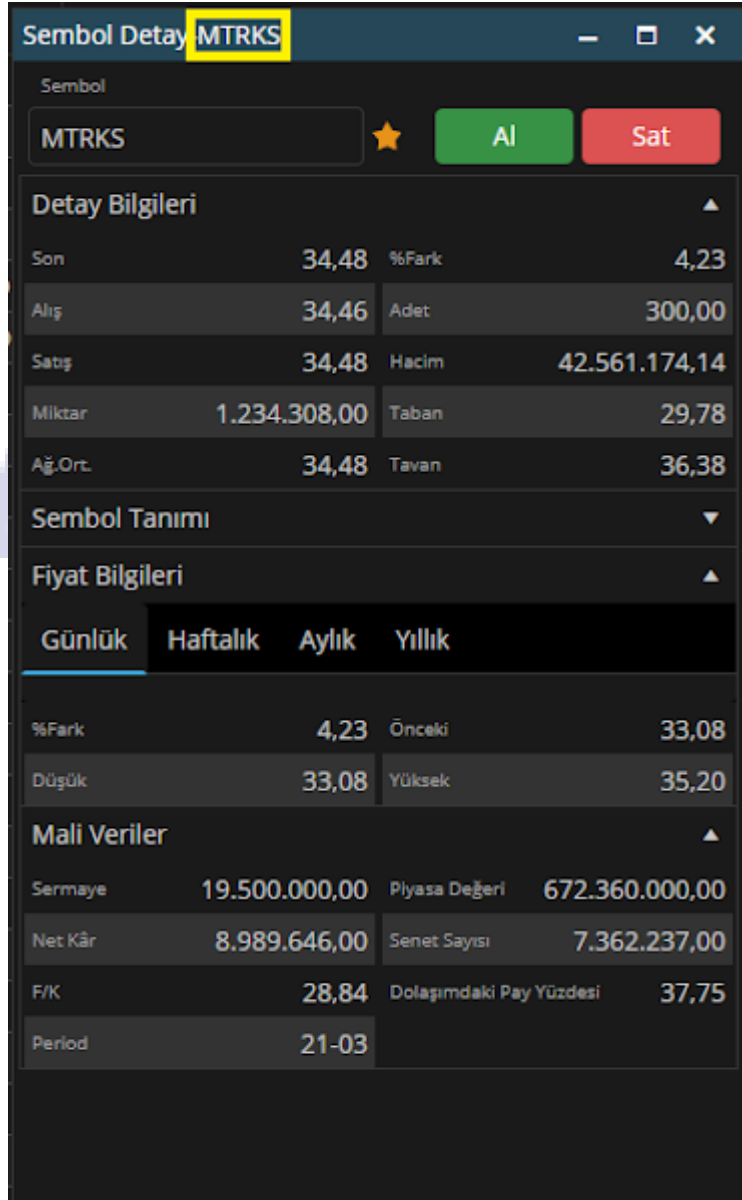
Opsiyon Değerleri

Kaldıraç	Vega
Volatility	Rho
Delta	Temel Değer
Gamma	Zaman Değeri
Theta	

Varant için varant değerlerini gizle: Sembol Detay modülünü varant varlıklar için açtığımızda çıkan başlıklarda Varant Değerleri bilgilerini kaldırmamız/gösterebileceğimiz seçenektir. Eğer bu seçeneği işaretlersek aşağıda soldaki görselde soldaki ekrandaki gibi Varant Değerleri olmayacaktır. Eğer bu seçeneği işaretlemesek aşağıda sağdaki ekranda sarı kutu içerisine alınan alandaki gibi Varant Değerleri gösterilecektir.

Sembol Detay				Sembol Detay			
Sembol				Sembol			
ABILDV		★		Al		Sat	
Detay Bilgileri				Detay Bilgileri			
Son	0,34	%Fark	0,00	Son	0,34	%Fark	0,00
Alış	0,31	Adet	250,00	Alış	0,31	Adet	250,00
Satış	0,33	Hacim	10.343,68	Satış	0,33	Hacim	10.343,68
Miktar	27.713,00	Çarpan	1,00	Miktar	27.713,00	Çarpan	1,00
Ağ.Ort.	0,29			Ağ.Ort.	0,29		
Sembol Tanımı				Sembol Tanımı			
Fiyat Bilgileri				Fiyat Bilgileri			
Günlük		Haftalık		Aylık		Yıllık	
%Fark	0,00	Önceki	0,34	%Fark	0,00	Önceki	0,34
Düşük	0,32	Yüksek	0,39	Düşük	0,32	Yüksek	0,39
Varant Değerleri				Varant Değerleri			
Kaldıraç	16,42	Theta	-	Kaldıraç	16,42	Theta	-
Volatilitiy	43,45	Vega	-	Volatilitiy	43,45	Vega	-
Delta	0,65	Rho	-	Delta	0,65	Rho	-
Gamma	0,64			Gamma	0,64		

Pencere başlığında sembolü göster: Sembol Detay modülünü açtığımızda pencere başlığında ilgili hissenin adının yazıp yazmamasını belirleyebileceğimiz seçenektir. Bu seçenek işaretli olursa pencere başlığında ilgili hissenin adı da yazar, işaretli olmazsa pencere başlığında sadece Sembol Detay yazar. Biz örnek olması için aşağıdaki görselde sarı kutu içerisine alınan alanda ilgili hissenin adı gözükecek şekilde ayarladık.



Sembol Detay MTRKS

Sembol: MTRKS

Al Sat

Detay Bilgileri

Son	34,48	%Fark	4,23
Alış	34,46	Adet	300,00
Satış	34,48	Hacim	42.561.174,14
Miktar	1.234.308,00	Taban	29,78
Ağ.Ort.	34,48	Tavan	36,38

Sembol Tanımı

Fiyat Bilgileri

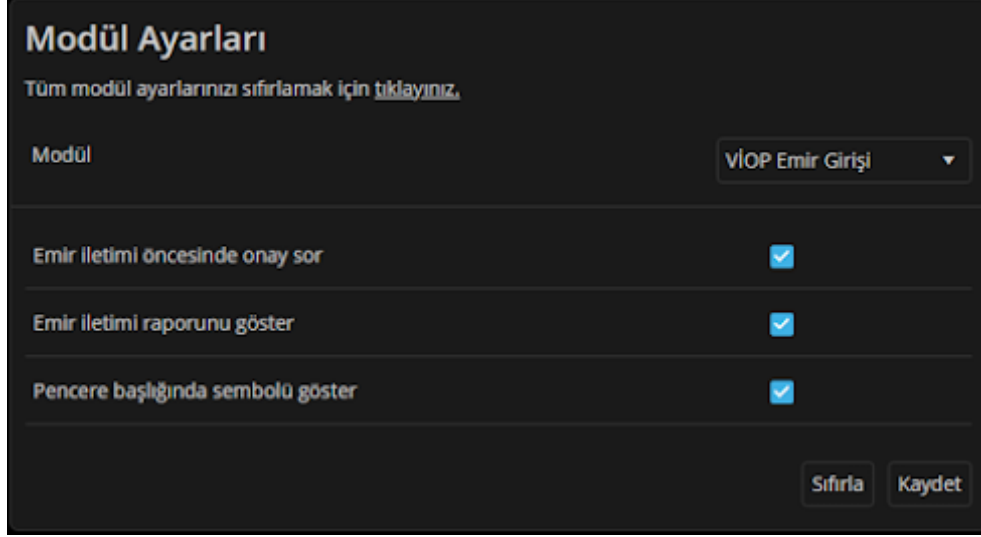
Günlük Haftalık Aylık Yıllık

%Fark	4,23	Önceki	33,08
Düşük	33,08	Yüksek	35,20

Mali Veriler

Sermaye	19.500.000,00	Piyasa Değeri	672.360.000,00
Net Kâr	8.989.646,00	Senet Sayısı	7.362.237,00
F/K	28,84	Dolaşımdaki Pay Yüzdesi	37,75
Period	21-03		

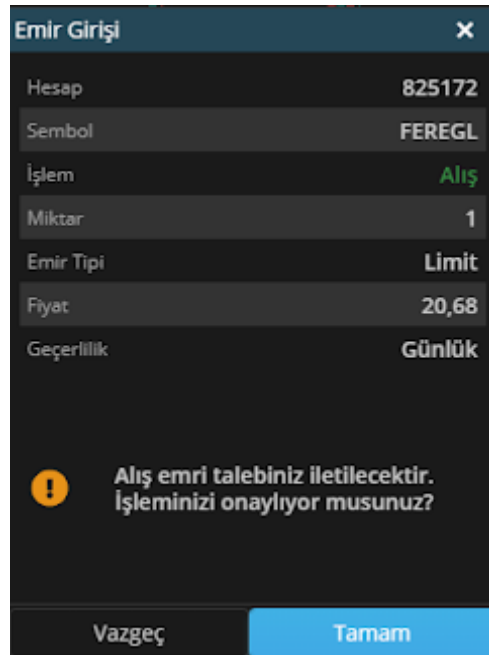
15-) VİOP Emir Girişi: VİOP Emir Giriş ekranında yapılabilecek modül ayarlarını ifade eder. Burada yapabileceğimiz üç adet ayar vardır. Emir iletimi öncesinde onay sor, Emir iletimi raporunu göster, Pencere başlığında sembolü göster.



Modül	
Emir iletimi öncesinde onay sor	<input checked="" type="checkbox"/>
Emir iletimi raporunu göster	<input checked="" type="checkbox"/>
Pencere başlığında sembolü göster	<input checked="" type="checkbox"/>

Sıfırla Kaydet

Emir iletimi öncesinde onay sor: VİOP Emir Girişi modülünü açtığımız emiri iletmeden önce onay sorup, sormama ayarını yapabileceğimiz seçenektir. Bu seçenek işaretli olduğu takdirde emir iletilmeden onay ekranı karşınıza gelecektir.



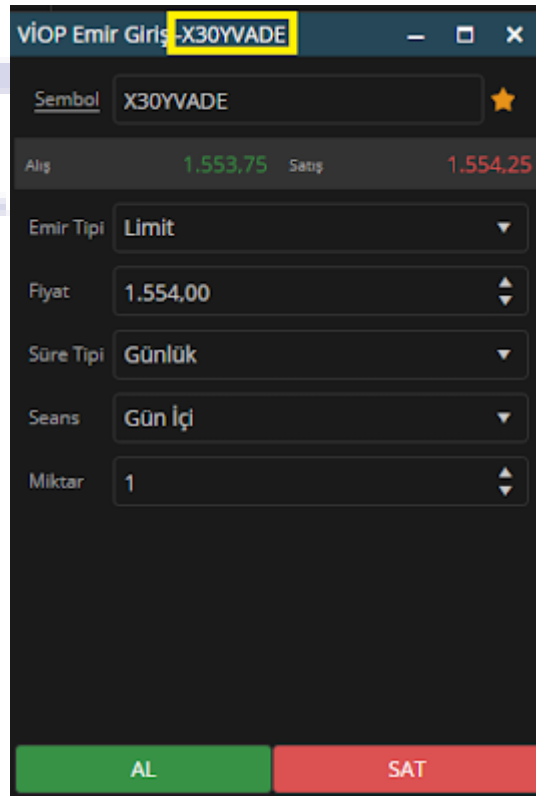
Hesap	825172
Sembol	FEREGL
İşlem	Alış
Miktar	1
Emir Tipi	Limit
Fiyat	20,68
Geçerlilik	Günlük

Alış emri talebiniz iletilecektir.
İşleminizi onaylıyor musunuz?

Vazgeç Tamam

Emir iletimi raporunu göster: VİOP Emir Girişi modülünü açtığımız ve emri ilettikten sonra karşımıza emrin iletildiğine dair çıkan mesajın gösterilip gösterilmemesini ayarlayabileceğimiz seçenektir.. Bu seçenek işaretli olduğu takdirde emir iletildikten sonra karşımıza iletim raporu çıkacaktır.

Pencere başlığında sembolü göster: VİOP Emir Girişi modülünü açtığımızda pencere başlığında ilgili hissenin adının yazıp yazmamasını belirleyebileceğimiz seçenektir. Bu seçenek işaretli olursa pencere başlığında ilgili hissenin adı da yazar, işaretli olmazsa pencere başlığında sadece VİOP Emir Girişi yazar. Biz örnek olması için aşağıdaki görselde sarı kutu içerisine alınan alanda ilgili hissenin adı gözükecek şekilde ayarladık.



VİOP Emir Girişi - X30YVADE

Sembol X30YVADE

Alış 1.553,75 Satış 1.554,25

Emir Tipi Limit

Fiyat 1.554,00

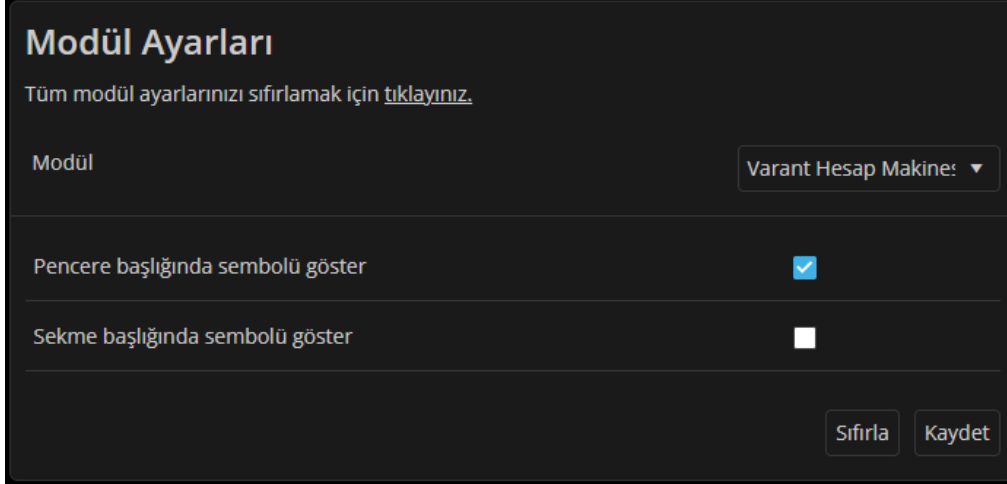
Süre Tipi Günlük

Seans Gün İçi

Miktar 1

AL SAT

16-) Varant Hesap Makinesi: Varant Hesap Makinesi ekranında yapılabilecek modül ayarlarını ifade eder. Burada yapabileceğimiz iki adet ayar vardır. Pencere başlığında sembolü göster, Sekme başlığında sembolü göster.



Modül Ayarları
Tüm modül ayarlarınızı sıfırlamak için [tıklayınız](#).

Modül: Varant Hesap Makinesi ▾

Pencere başlığında sembolü göster

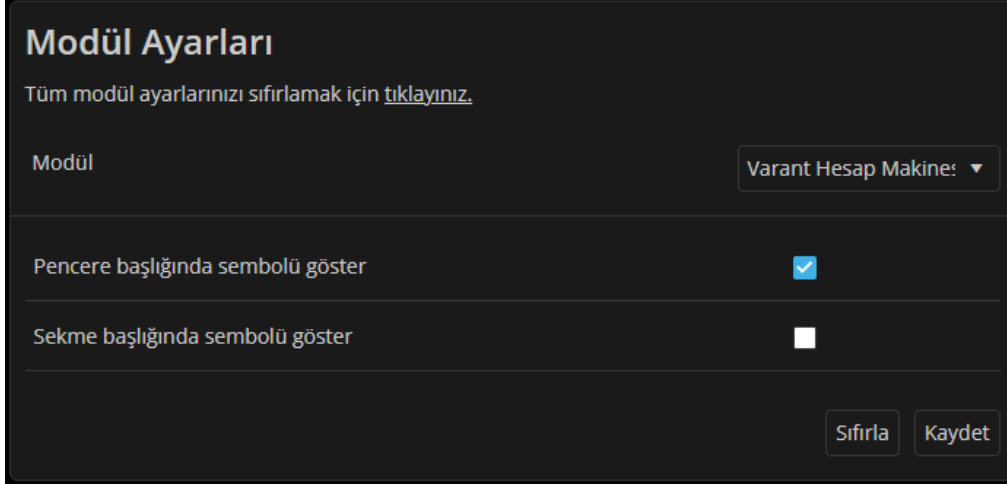
Sekme başlığında sembolü göster

Sıfırla Kaydet

Pencere başlığında sembolü göster: Varant Hesap Makinesi modülünü açtığımızda pencere başlığında ilgili hissenin adının yazıp yazmamasını belirleyebileceğimiz seçenektir. Bu seçenek işaretli olursa pencere başlığında ilgili hissenin adı da yazar, işaretli olmazsa pencere başlığında sadece Varant Hesap Makinesi yazar. Biz örnek olması için aşağıdaki görselde sarı kutu içerisine alınan alanda ilgili hissenin adı gözükecek şekilde ayarladık.

Sekme başlığında sembolü göster: Varant Hesap Makinesi modülünü açtığımızda sekme başlığında ilgili hissenin adının yazıp yazmamasını belirleyebileceğimiz seçenektir. Bu seçenek işaretli olursa sekme başlığında ilgili hissenin adı da yazar, işaretli olmazsa pencere başlığında sadece Varant Hesap Makinesi yazar. Biz örnek olması için aşağıdaki görselde sarı kutu içerisine alınan alanda ilgili hissenin adı gözükecek şekilde ayarladık.

17-) Opsiyon Hesap Makinesi: Opsiyon Hesap Makinesi ekranında yapılabilecek modül ayarlarını ifade eder. Burada yapabileceğimiz iki adet ayar vardır. Pencere başlığında sembolü göster, Sekme başlığında sembolü göster.



Modül Ayarları

Tüm modül ayarlarınızı sıfırlamak için [tıklayınız.](#)

Modül: Varant Hesap Makinesi ▼

Pencere başlığında sembolü göster

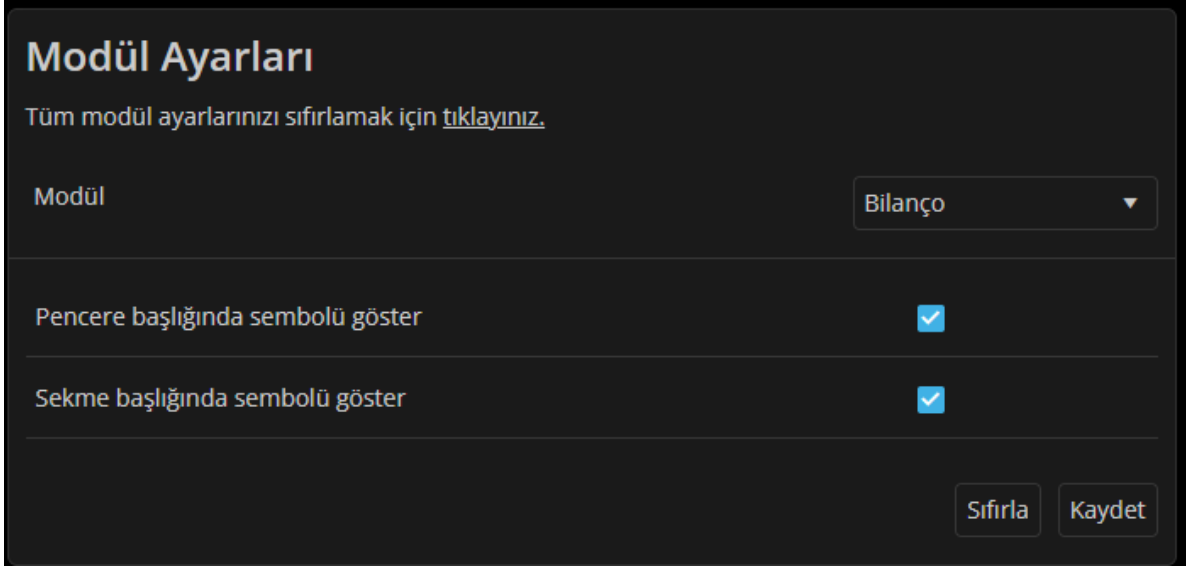
Sekme başlığında sembolü göster

Sıfırla Kaydet

Pencere başlığında sembolü göster: Opsiyon Hesap Makinesi modülünü açtığımızda pencere başlığında ilgili hissenin adının yazıp yazmamasını belirleyebileceğimiz seçenektir. Bu seçenek işaretli olursa pencere başlığında ilgili hissenin adı da yazar, işaretli olmazsa pencere başlığında sadece Opsiyon Hesap Makinesi yazar. Biz örnek olması için aşağıdaki görselde sarı kutu içerisine alınan alanda ilgili hissenin adı gözükecek şekilde ayarladık.

Sekme başlığında sembolü göster: Opsiyon Hesap Makinesi modülünü açtığımızda sekme başlığında ilgili hissenin adının yazıp yazmamasını belirleyebileceğimiz seçenektir. Bu seçenek işaretli olursa sekme başlığında ilgili hissenin adı da yazar, işaretli olmazsa pencere başlığında sadece Opsiyon Hesap Makinesi yazar. Biz örnek olması için aşağıdaki görselde sarı kutu içerisine alınan alanda ilgili hissenin adı gözükecek şekilde ayarladık.

18-) Bilanço: Bilanço ekranında yapılabilecek modül ayarlarını ifade eder. Burada yapabileceğimiz iki adet ayar vardır. Pencere başlığında sembolü göster, Sekme başlığında sembolü göster.



Modül Ayarları

Tüm modül ayarlarınızı sıfırlamak için [tıklayınız](#).

Modül: Bilanço

Pencere başlığında sembolü göster

Sekme başlığında sembolü göster

Sıfırla Kaydet

Pencere başlığında sembolü göster: Bilanço modülünü açtığımızda pencere başlığında ilgili hissenin adının yazıp yazmamasını belirleyebileceğimiz seçenektir. Bu seçenek işaretli olursa pencere başlığında ilgili hissenin adı da yazar, işaretli olmazsa pencere başlığında sadece Bilanço yazar. Biz örnek olması için aşağıdaki görselde sarı kutu içerisine alınan alanda ilgili hissenin adı gözükecek şekilde ayarladık.

Sekme başlığında sembolü göster: Bilanço modülünü açtığımızda sekme başlığında ilgili hissenin adının yazıp yazmamasını belirleyebileceğimiz seçenektir. Bu seçenek işaretli olursa sekme başlığında ilgili hissenin adı da yazar, işaretli olmazsa pencere başlığında sadece Bilanço yazar. Biz örnek olması için aşağıdaki görselde sarı kutu içerisine alınan alanda ilgili hissenin adı gözükecek şekilde ayarladık.

19-) Sermaye Arttırımı: Sermaye Arttırımı ekranında yapılabilecek modül ayarlarını ifade eder. Burada yapabileceğimiz iki adet ayar vardır. Pencere başlığında sembolü göster, Sekme başlığında sembolü göster.

Modül Ayarları

Tüm modül ayarlarınızı sıfırlamak için [tıklayınız.](#)

Modül Sermaye Arttırımı

Pencere başlığında sembolü göster

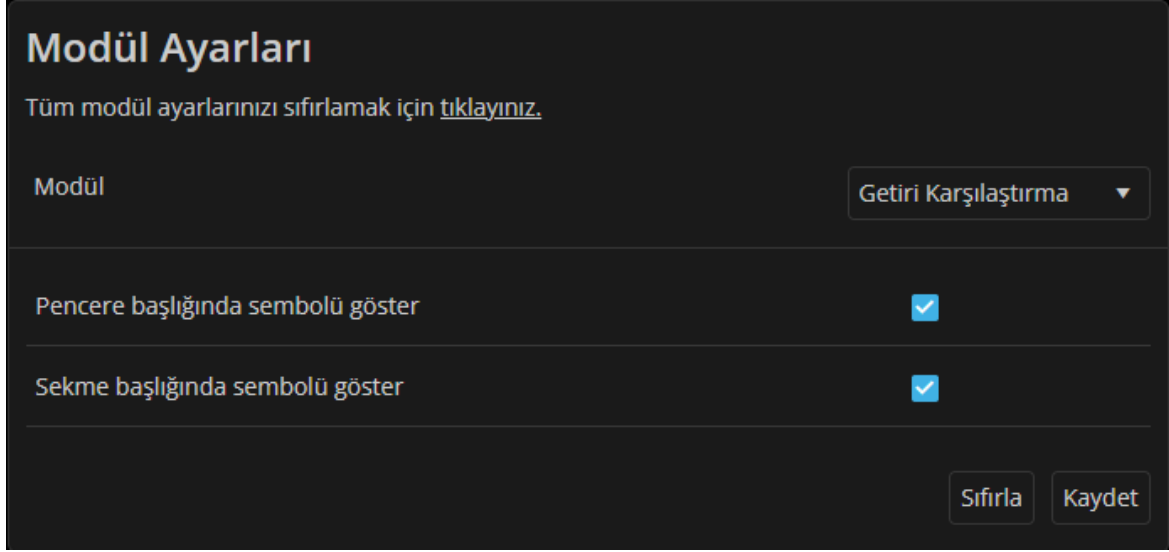
Sekme başlığında sembolü göster

Sıfırla Kaydet

Pencere başlığında sembolü göster: Sermaye Arttırımı modülünü açtığımızda pencere başlığında ilgili hissenin adının yazıp yazmamasını belirleyebileceğimiz seçenektir. Bu seçenek işaretli olursa pencere başlığında ilgili hissenin adı da yazar, işaretli olmazsa pencere başlığında sadece Sermaye Arttırımı yazar. Biz örnek olması için aşağıdaki görselde sarı kutu içerisine alınan alanda ilgili hissenin adı gözükecek şekilde ayarladık.

Sekme başlığında sembolü göster: Sermaye Arttırımı modülünü açtığımızda sekme başlığında ilgili hissenin adının yazıp yazmamasını belirleyebileceğimiz seçenektir. Bu seçenek işaretli olursa sekme başlığında ilgili hissenin adı da yazar, işaretli olmazsa pencere başlığında sadece Sermaye Arttırımı yazar. Biz örnek olması için aşağıdaki görselde sarı kutu içerisine alınan alanda ilgili hissenin adı gözükecek şekilde ayarladık.

20-) Getiri Karşılaştırma: Getiri Karşılaştırma ekranında yapılabilecek modül ayarlarını ifade eder. Burada yapabileceğimiz iki adet ayar vardır. Pencere başlığında sembolü göster, Sekme başlığında sembolü göster.



Modül Ayarları

Tüm modül ayarlarınızı sıfırlamak için [tıklayınız](#).

Modül Getiri Karşılaştırma

Pencere başlığında sembolü göster

Sekme başlığında sembolü göster

Sıfırla Kaydet

Pencere başlığında sembolü göster: Getiri Karşılaştırma modülünü açtığımızda pencere başlığında ilgili hissenin adının yazıp yazmamasını belirleyebileceğimiz seçenektir. Bu seçenek işaretli olursa pencere başlığında ilgili hissenin adı da yazar, işaretli olmazsa pencere başlığında sadece Getiri Karşılaştırma yazar. Biz örnek olması için aşağıdaki görselde sarı kutu içerisine alınan alanda ilgili hissenin adı gözükecek şekilde ayarladık.

Sekme başlığında sembolü göster: Getiri Karşılaştırma modülünü açtığımızda sekme başlığında ilgili hissenin adının yazıp yazmamasını belirleyebileceğimiz seçenektir. Bu seçenek işaretli olursa sekme başlığında ilgili hissenin adı da yazar, işaretli olmazsa pencere başlığında sadece Getiri Karşılaştırma yazar. Biz örnek olması için aşağıdaki görselde sarı kutu içerisine alınan alanda ilgili hissenin adı gözükecek şekilde ayarladık.